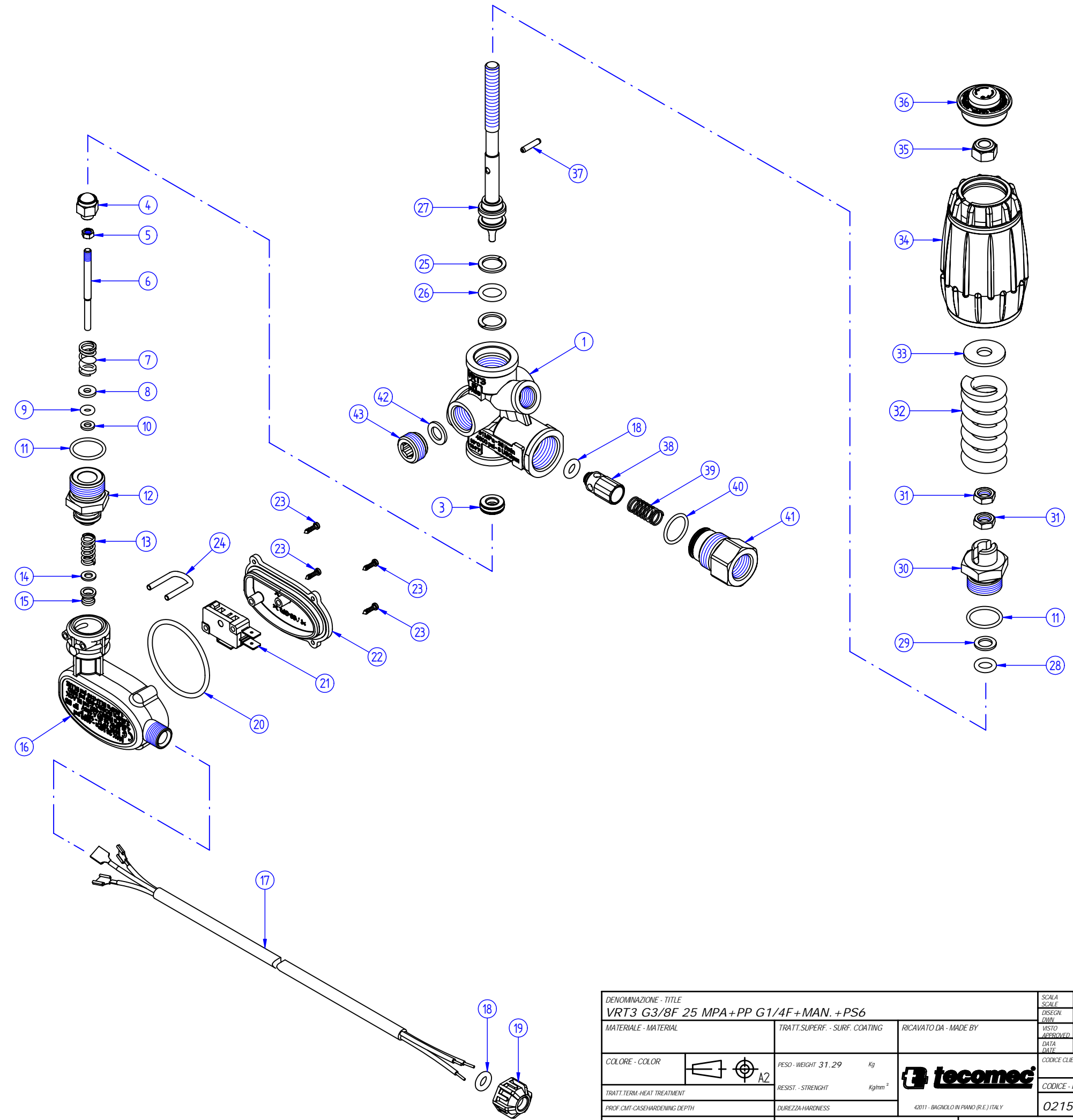


(K)

Num.	Codice	Descrizione Completa	Quantità
1	0109712670	CORPO VRT3-3/8GF+PP1/4GF MV031603B	1
3	4079500000	SEDE VRT3 Ø7 CONIATA CON OR NBR 90	1
4	0157000010	OTTURATORE 11/32"VRT/PS6 MV 0316 31	1
5	030208	DADO VRM/PRESS. M4 x 3 OTT. (A)	1
6	0104720260	ASTA DI COMANDO PS6 MV 0316 27	1
7	0107720820	MOLLA SFERA MV 0316 28	1
8	150111	RONDELLA VR+P.D.4x10x1,5 OT. (B)	1
9	060103	OR. 3,60x2,40 NBR 70 SH	1
10	000100	AA. 4,00x 7,90x1,20 TB (A)	1
11	0110751311	O RING 17,17X1,78 NBR 90	2
12	0115712370	RACCORDO ATT.PRESS. PS6 MV 0316 24	1
13	400522	MOLLA PS2 15BAR	1
14	150116	RONDELLA D. 4,5x 8,5x1,0 OT	1
15	0122750200	GUARNIZIONE MV 0318 03	1
16	0101741450	CASSA PRESSOSTATO PS6 MV 0318 01B	1
17	0170700130	CAVO MM.1200 SEZ.3X1 NERO MV 139 70	1
18*	060109	GUOR 3.0X6.0 NBR 90 NERO	2
19	060032	GHIERA PRESS.TO-COLORE NERO	1
20	0110750390	O RING 3175 NBR 44.1 X 2.62	1
21	080303	MICROINTERRUTTORE PS1-PS3 (NUOVI)	1
22	0128740100	COPERCHIO PS6 MV 0318 02 <td>1</td>	1
23	0116990000	VITE TC + PZ 2,5X9,5 ZINCOCROMATE	4
24	050204	FORCELLA PRESSOSTAT	1
25	000125	AA.11,50x15,9x1,20 TBT 000125B	2
26	0110750910	O RING 3043 NBR 70 10.78 X 2.62	1
27	0104720230	STELO VRT3 MV 0316 04	1
28	0110750170	O RING NBR 7,6 X 2,62	1
29	0122790030	AA.8X12,6X1,2 MV 0316 05	1
30	0115712250	RAC.GUIDA STELO VRT3 MV 0316 06	1
31	030200	DADO VRT-VHP M 8 x 4 OTT.	2
32	0107770070	MOLLA 5,7X20,7X56 25 MPA MV 0316 18	1
33	150204	RONDELLA D. 8,5x24,0x2,0 Z.B.	1
34	400305	MANOPOLA VRT2-VHP RDHS	1
35	030101	DADO AUTOBLOC.BASSO M8x8 Z.B.	1
36	0128740080	COPERCHIO MAN.25MPA MV 0316 21	1
37	0118720120	SPINA ELASTICA UNI ISO 28748 - 3X14	1
38	0157710040	OTTURATORE VRT3 MV 0316 07	1
39	0107720800	MOLLA OTTURATORE VRT3 MV 0316 08A	1
40	0110751321	O RING 15,6X1,78 NBR 90	1
41	0115712260	RACCORDO RITEGNO G 3/8 F MV 0316 09	1
42	060200	GUARNIZIONE D.14 x8,3x1,5 RAME	1
43	170101	TAPPO VRT-VRT2 3/8Gm OT	1



(K) KIT RICAMBIO VRT3 + PS6 - 16/25 MPa - - - Cod. 4079900006

DENOMINAZIONE - TITLE VRT3 G3/8F 25 MPA+PP G1/4F+MAN. +PS6		SCALA SCALE 1: 1,67
MATERIALE - MATERIAL TRATT.SUPERF. - SURF. COATING		DISEGN. DWN. ctondelli
COLORE - COLOR A2	PESO - WEIGHT 31.29 Kg	VISTO APPROVED c.corbelli
TRATT.TERM. HEAT TREATMENT	RESIST. - STRENGTH kg/mm ²	DATA DATE 03/11/09
PROF. CMT. CASE HARDENING DEPTH	DUREZZA HARDNESS	CODICE CLIENTE - CUSTOMER PART NO.
● CARATTERISTICA CRITICA CRITICAL PRODUCT CHARACTERISTIC		○ CARATTERISTICA IMPORTANTE MAJOR PRODUCT CHARACTERISTIC
○ NESSUN SIMBOLO. CARATT. NORMALE NO SYMBOL-FIRST PART PRODUCT CHARACTER.		CODICE - PART NO. 0215010600
42011 - BAGNOLO IN PIANO (R.E.) ITALY		
VIETATO RIPRODURRE O DIVULGARE IN TUTTO O IN PARTE IL PRESENTE DISEGNO SENZA AUTORIZZAZIONE SCRITTA DELLA TECOMEC S.p.A. IT IS FORBIDDEN TO PARTIALLY OR TOTALLY COPY, USE OR DISCLOSE THIS MATERIAL WITHOUT PRIOR WRITTEN CONSENT FROM TECOMEC S.p.A.		